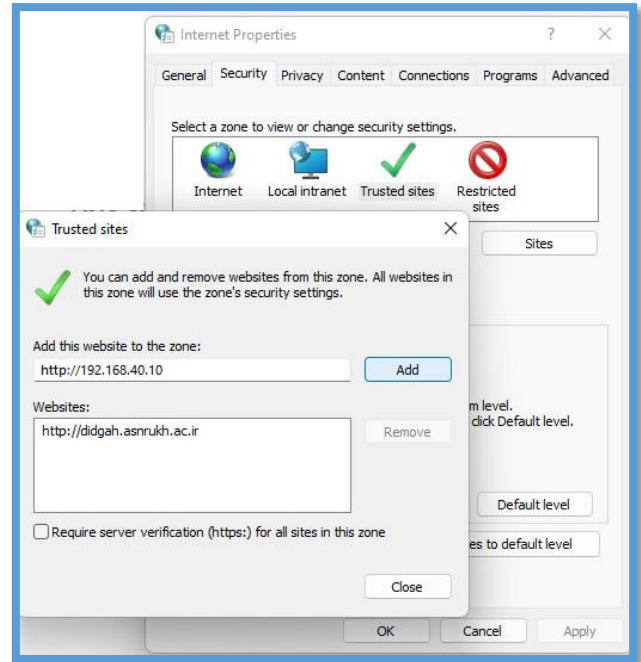
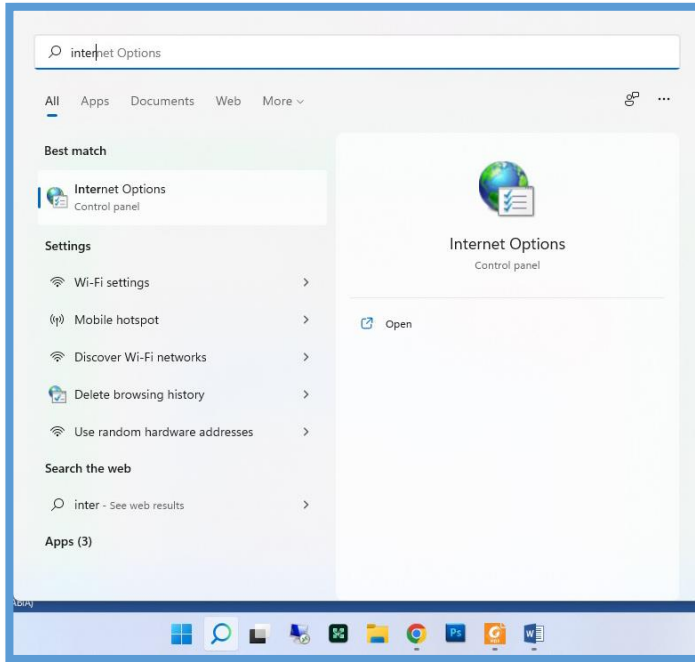


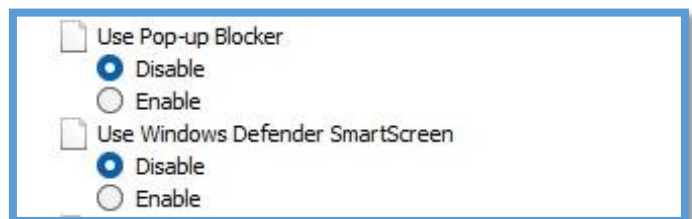
راهنمای تنظیمات سامانه اتوماسیون اداری دیدگاه برای ویندوز ۱۰ و ۱۱

۱- در ابتدا از قسمت جستجوی ویندوز وارد **Internet Options** شده و طبق دستور زیر و تصاویر عمل نمایید.

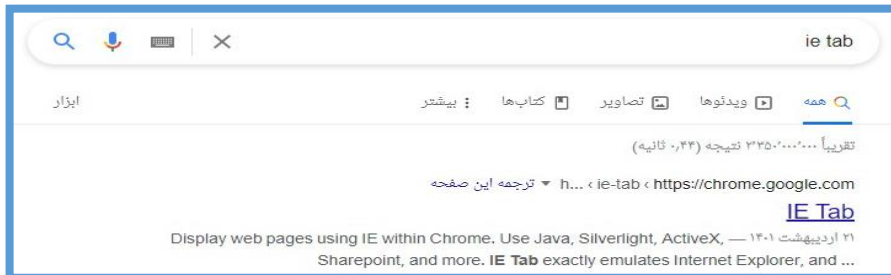
Tab: Security - Trusted site - Site - Add this website to the zone (اضافه کردن آدرس های سامانه) - Add - Close



۲- لطفا **Custom level** را انتخاب نموده و طبق تصویر موارد مورد نظر را **Enable** و **Disable** نمایید.



۳- جهت اجرای اتوماسیون اداری در مرورگر کروم می‌بایست با جستجوی **IE Tab** در اینترنت نسبت به نصب این افزونه در این مرورگر طبق تصاویر اقدام نمائید.



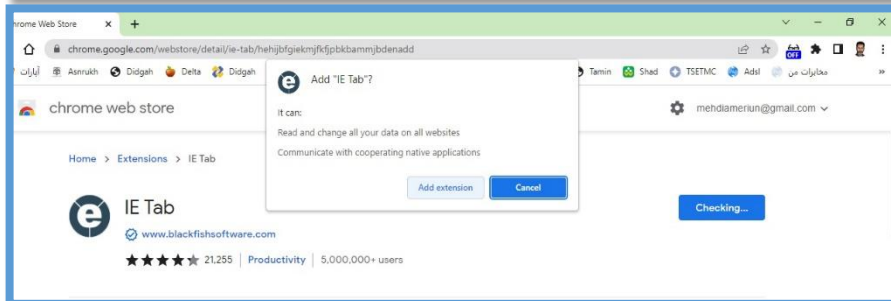
مرحله اول

IE Tab



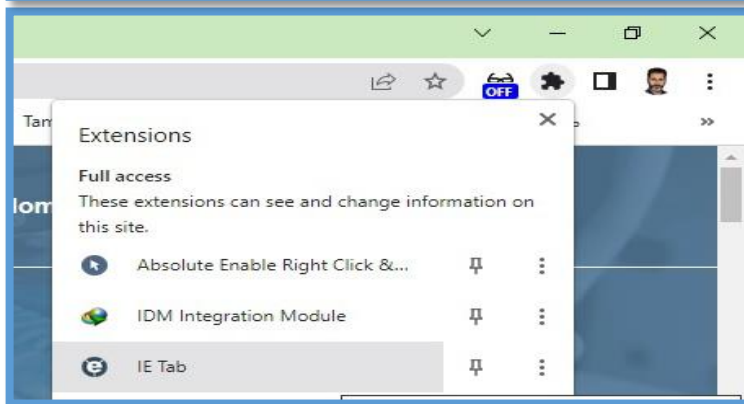
مرحله دوم

Add to Chrome



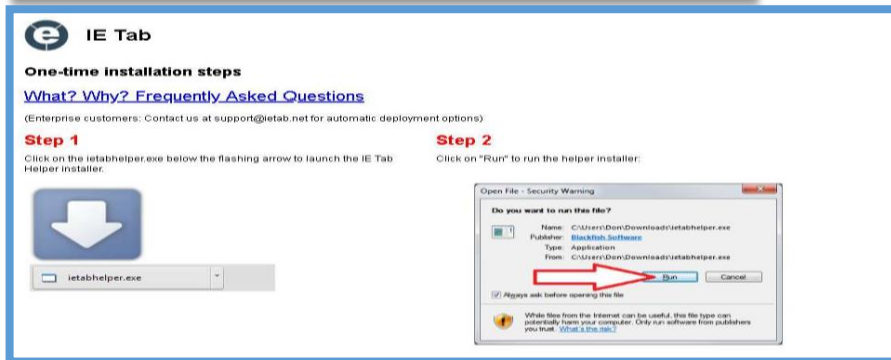
مرحله سوم

Add extension



مرحله چهارم

انتخاب و اجرای گزینه **IE Tab**



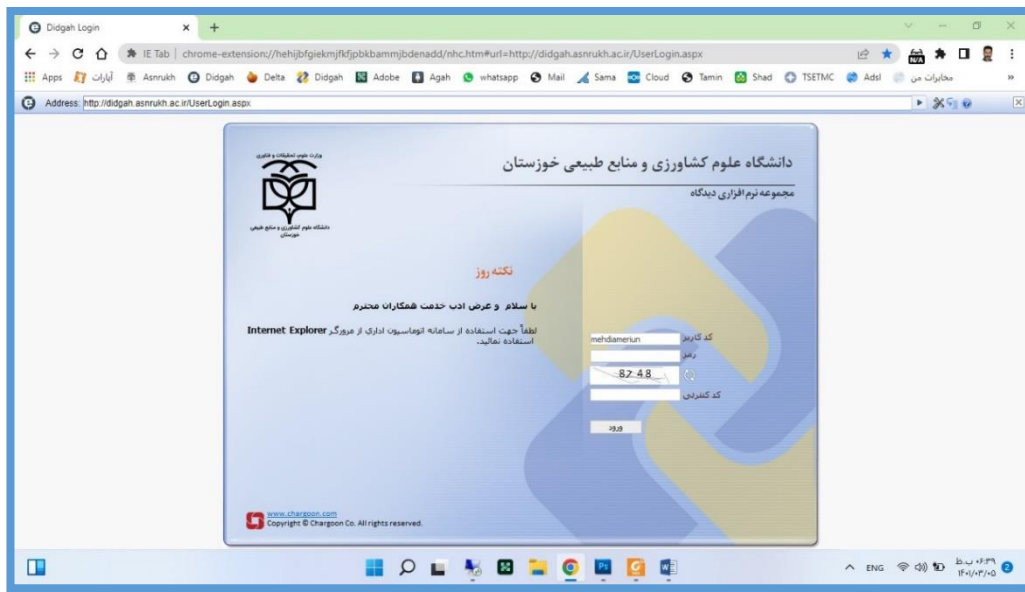
مرحله پنجم

نصب افزونه

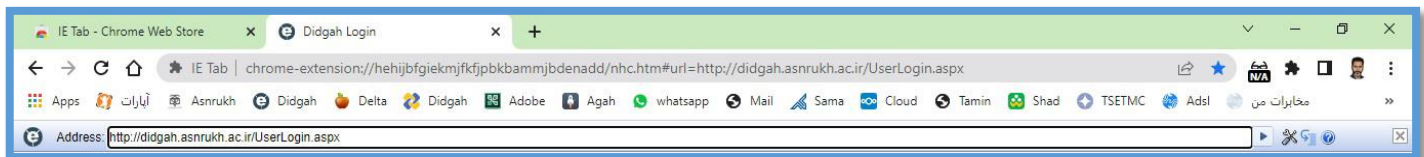
ietabhelper.exe

- می‌توانید با طی نمودن این مراحل در ویندوز ۱۰ این افزونه را بر روی مرورگر edge نیز نصب نمائید.

۴- بعد از نصب افزونه **IE Tab** و اجرای آن لطفاً آدرس سایت اتوماسیون اداری را در این افزونه نوشته و وارد سامانه شوید.



۵- حتماً نسبت به قراردادن آدرس اتوماسیون اداری در قسمت **Bookmark** مرورگر کروم اقدام نموده تا جهت ورود به این سامانه با مشکل مواجه نشوید. (طبق تصویر زیر)



۵- در این مرحله پس از کلیک کردن بر آدرس ذخیره شده در قسمت **Bookmark** وارد محیط اتوماسیون اداری شده و نسبت به دریافت و نصب فایل‌های مورد نیاز طبق تصویر زیر اقدام



تهیه و تنظیم: مهدی عامریون (کارشناس مسئول مدیریت امور پژوهشی و فناوری)